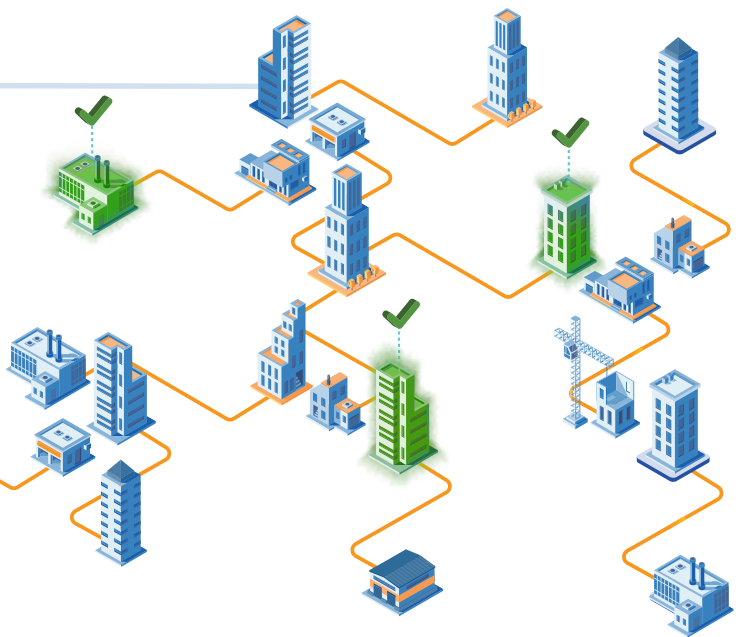


DEFINA EL UNIVERSO

- Más de 11.000 valores disponibles entre large, mid, small y micro-cap de mercados desarrollados y emergentes
- Basados en su clasificación inicial, los valores se reducen a alrededor de 200 nombres
- Asimismo con nuestro research in-house agregamos a la lista otras compañías relacionadas al sector



IDENTIFIQUE Y CLASIFIQUE

Las compañías están identificadas como pertenecientes a la cadena de valor de la Inteligencia Artificial, clasificándose en las siguientes categorías

ENGAGERS

Las compañías cuyo foco está en proporcionar productos & servicios de IA

Proveedores de soluciones IA

Los proveedores de servicios verticales trabajan sobre las necesidades específicas de una industria –como por ejemplo: la farmacéutica, automotriz, etc- a través de servicios en IA

Los proveedores de soluciones horizontales trabajan sobre las necesidades de una amplia gama de industrias a través de servicios en IA

ENHANCERS

Las compañías que son una fuerza prominente en la IA pero cuyos productos relevantes o servicios no son actualmente la parte central de sus ingresos

ENABLERS

Las compañías que son jugadoras clave en este espacio, posibilitando el desarrollo de la IA a través de algunos de sus productos y servicios núcleo

Componentes manufactureros

Los componentes manufactureros proporcionan las Unidades Centrales de Procesamiento (CPUs), las Unidades de Procesamiento Gráfico (Unidades de Procesamiento Gráfico) y los chips de memoria de baja latencia, incluyendo los chips de IA hechos a medida para gestionar los cálculos y requisitos de memoria involucrados en el procesamiento de grandes volúmenes de datos así como el equipamiento en comunicaciones de alta velocidad y sensores requeridos para las aplicaciones de IA en tiempo real

Proveedores de plataformas

La IA tiene una sed insaciable de poder de cálculo, el cual podría requerir un gasto de capital significativo en hardware. Por lo tanto, incluso las empresas de IA más innovadoras obtienen la "Infraestructura/Plataforma como Servicio" de los proveedores de plataforma

Proveedores de algoritmo

La IA está impulsada por "algoritmos cognitivos". Los proveedores de algoritmos ofrecen APIs (bibliotecas de algoritmos pre-construidos) capaces de llevar a cabo funciones cognitivas comunes como entender un texto o una voz, reconocer imágenes y otras funciones de IA claves

ANALICE LA INTENSIDAD DE LA IA

Los puntajes de intensidad se asignan a cada compañía en base a:

- Cuán clave la IA es para la oferta de productos de la compañía
- Cuán significativa es la IA en la generación de ingresos de la compañía
- La inversión en I&D de la compañía
- La relevancia de las soluciones en IA que la compañía está desarrollando



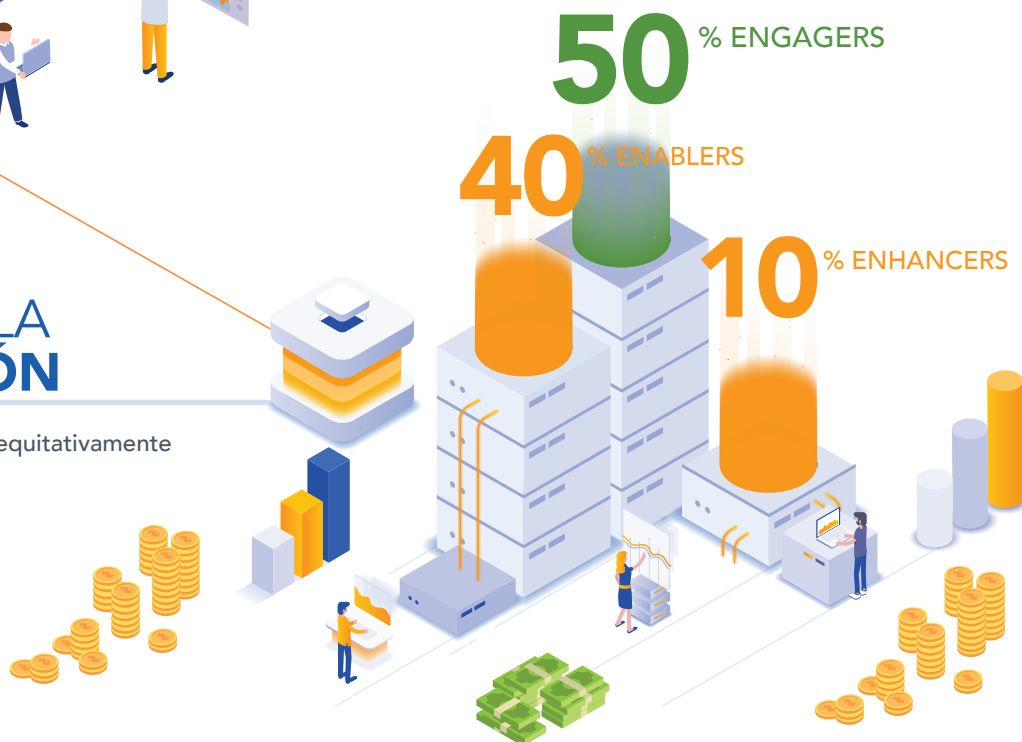
SELECCIONE LAS TOP

Solamente las compañías con los mejores 15 puntajes de intensidad en cada categoría son seleccionadas para su inclusión*



ESTABLEZCA LA PONDERACIÓN

Las categorías son ponderadas equitativamente



* Previo a ser seleccionadas por su puntaje de intensidad, las compañías son monitoreadas para los siguientes requisitos de liquidez: un mínimo de \$250 millones en capitalización de mercado, un volumen diario medio de \$3 millones, una libre flotación >20%. Más de una compañía puede compartir el mismo puntaje de intensidad.

Información Importante

Comunicaciones emitidas en el Espacio Económico Europeo («EEE»): Este documento ha sido emitido y aprobado por WisdomTree Ireland Limited, sociedad autorizada y regulada por el Banco Central de Irlanda.

Comunicaciones emitidas en jurisdicciones fuera del EEE: Este documento ha sido emitido y aprobado por WisdomTree UK Limited, sociedad autorizada y regulada por la Autoridad de Conducta Financiera del Reino Unido.

WisdomTree Ireland Limited y WisdomTree UK Limited se denominan cada una de ellas «WisdomTree» (según corresponda). Nuestra Política e Inventario de conflictos de interés están disponibles previa solicitud.

Exclusivamente para clientes profesionales. La información contenida en este documento se ofrece únicamente para su información general y no constituye una oferta de venta ni una solicitud de oferta de compra de valores o acciones. No se deberá utilizar este documento como base a la hora de adoptar una decisión de inversión. El valor de su inversión puede tanto disminuir como aumentar y es posible pueda perder una parte o la totalidad del importe invertido. Las rentabilidades pasadas no son indicativas de los resultados futuros. Cualquier decisión de inversión debe basarse en la información contenida en el folleto correspondiente, tras haber solicitado asesoramiento independiente en materia de inversión, fiscal y jurídico.

El presente documento no constituye, y bajo ninguna circunstancia debe interpretarse como una oferta o cualquier otra acción destinada a fomentar una oferta pública de acciones o valores en Estados Unidos o en cualquier provincia o territorio de dicho país. Ni este documento ni ninguna copia del mismo deberá ser aceptado, enviado o distribuido (directa o indirectamente) en Estados Unidos.

Este documento puede incluir comentarios de mercado independientes elaborados por WisdomTree sobre la base de información disponible al público. Aunque WisdomTree se esfuerza por verificar la exactitud del contenido del presente documento, no ofrece garantía alguna sobre su exactitud o integridad. Ningún tercer proveedor de datos externo a quien se haya recurrido para obtener la información contenida en este documento ofrece ninguna garantía ni realiza manifestación alguna en relación con dichos datos. Las opiniones expresadas por WisdomTree en relación con el producto o la actividad del mercado, pueden variar. Ni WisdomTree, ni ninguna filial, ni ninguno de sus respectivos directivos, consejeros, socios o empleados aceptan responsabilidad alguna por cualquier pérdida directa o indirecta que se derive del uso de este documento o de su contenido.

El presente documento podrá incluir declaraciones a futuro, incluyendo aseveraciones basadas en nuestras opiniones, expectativas y previsiones actuales con respecto al rendimiento de ciertas clases de activos y/o sectores. Las declaraciones a futuro están sujetas a determinados riesgos, incertidumbres e hipótesis. No es posible garantizar que dichas declaraciones sean exactas y los resultados reales podrían diferir sustancialmente de los anticipados en dichas declaraciones. WisdomTree le recomienda encarecidamente que no confíe excesivamente en estas declaraciones a futuro.

Cualquier rentabilidad pasada incluida en este documento se puede basar en pruebas retrospectivas. Las pruebas retrospectivas consisten en el proceso de evaluar una estrategia de inversión aplicándola a los datos históricos para simular la posible rentabilidad de dicha estrategia. Sin embargo, la rentabilidad basada en estas pruebas es puramente hipotética y se proporciona en este documento únicamente con fines informativos. Los datos derivados de pruebas retrospectivas no representan la rentabilidad real y no deben interpretarse como una indicación de la rentabilidad real o futura.