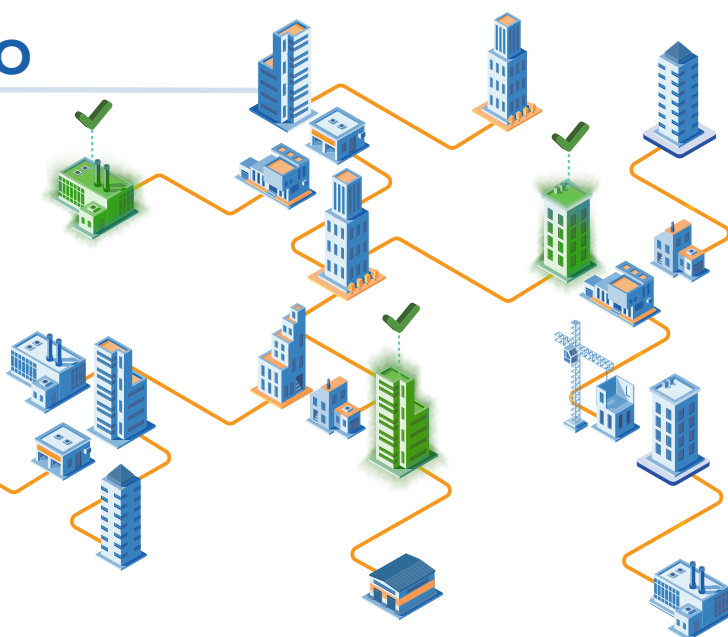


# CATTURA L'OPPORTUNITA' DI UN INVESTIMENTO PURO NELL'AI

## DEFINIZIONE DELL'UNIVERSO

- Oltre 11.000 titoli dei mercati sviluppati ed emergenti tra large, mid, small e micro-cap
- In base alla classificazione iniziale, i titoli si riducono a circa 200
- La ricerca proprietaria consente di aggiungere alla lista anche altre società concretamente coinvolte nel settore



## INDIVIDUAZIONE E CLASSIFICAZIONE

Vengono individuate le società che appartengono alla catena di valore dell'intelligenza artificiale (AI o Artificial Intelligence) per poi classificarle in base alle categorie di cui sotto

### ENGAGER

Aziende incentrate sulla fornitura di prodotti e servizi AI-powered

### Provider di soluzioni AI-Powered

I provider che offrono soluzioni verticali soddisfano le esigenze di un settore specifico, ad es. industria farmaceutica, automobilistica, etc. tramite servizi AI-powered

I provider che offrono soluzioni orizzontali soddisfano le esigenze di un'ampia gamma di settori diversi tramite servizi AI powered

### ENHANCER

Aziende di spicco nell'ambito dell'AI ma i cui prodotti o servizi, al momento, non incidono in misura significativa sulle loro entrate

### ENABLER

Aziende leader in quest'area, con alcuni prodotti e servizi core che prevedono soluzioni AI

### Produttori di componenti

Le aziende produttrici di componenti forniscono CPU (central processing unit), GPU (graphic processing unit) e chip di memoria a bassa latenza, inclusi i chip AI-tailored per gestire i calcoli e i requisiti di memoria necessari a macinare l'enorme quantità di dati dell'intelligenza artificiale, oltre alle apparecchiature per la comunicazione ad alta velocità e ai sensori necessari per le applicazioni AI in tempo reale.

### Provider di piattaforme

L'AI richiede enormi capacità di calcolo e ciò può rendere necessarie considerevoli spese in conto capitale per gli hardware. Pertanto anche le aziende AI più innovative ricorrono a servizi di infrastrutture e piattaforme forniti da appositi provider.

### Provider di algoritmi

L'AI è trainata da "algoritmi cognitivi". I provider di algoritmi offrono librerie di algoritmi precostituite (API) in grado di eseguire funzioni cognitive comuni, come ad esempio la comprensione di un testo o di un comando vocale, il riconoscimento immagini e altre funzioni tipiche dell'AI.

## ANALISI DELL'INTENSITA' AI

Ad ogni azienda vengono attribuiti dei punteggi d'intensità sulla base di:

- Centralità del ruolo dell'AI nell'ambito dell'offerta prodotti dell'azienda
- Incidenza del tema AI nel determinare le entrate dell'azienda
- Investimenti dell'azienda nella ricerca e nello sviluppo di soluzioni AI
- Rilevanza delle soluzioni AI che l'azienda sta sviluppando



## SELEZIONE DELLE AZIENDE TOP

Solo le aziende che rientrano nei primi 15 posti della classifica in base ai punteggi d'intensità di ogni categoria vengono selezionate per l'inclusione\*



## ALLOCAZIONE DEL PESO

La ponderazione è allocata equamente nell'ambito di ciascuna categoria.



\* Prima della selezione sulla base del punteggio d'intensità, si procede all'esame delle aziende in termini di requisiti di liquidità: capitalizzazione minima di mercato pari a 250mlnUSD, volume medio giornaliero di 3mlnUSD, flottante libero >20%. Più aziende possono ottenere lo stesso punteggio d'intensità.

# Informazioni importanti

**Comunicazioni emesse all'interno dello Spazio economico europeo ("SEE"):** Il presente documento è stato emesso e approvato da WisdomTree Ireland Limited, società autorizzata e regolamentata dalla Central Bank of Ireland.

**Comunicazioni emesse in giurisdizioni non appartenenti al SEE:** Il presente documento è stato emesso e approvato da WisdomTree UK Limited, società autorizzata e regolamentata dalla Financial Conduct Authority del Regno Unito.

Per fare riferimento a WisdomTree Ireland Limited e a WisdomTree UK Limited si utilizza per entrambe la denominazione "WisdomTree" (come applicabile). La nostra politica sui conflitti d'interesse e il nostro inventario sono disponibili su richiesta.

**Solo per clienti professionali. Le informazioni contenute nel presente documento sono fornite a titolo meramente informativo e non costituiscono né un'offerta di vendita né una sollecitazione di un'offerta di acquisto di titoli o azioni. Il presente documento non deve essere utilizzato come base per una qualsiasi decisione d'investimento. Gli investimenti possono aumentare o diminuire di valore e si può perdere una parte o la totalità dell'importo investito. Le performance passate non sono necessariamente indicative di performance future. Qualsiasi decisione d'investimento deve essere basata sulle informazioni contenute nel Prospetto informativo di riferimento e deve essere presa dopo aver richiesto il parere di un consulente d'investimento, fiscale e legale indipendente.**

Il presente documento non è, e in nessun caso deve essere interpretato come, una pubblicità o qualsiasi altro strumento di promozione di un'offerta pubblica di azioni o titoli negli Stati Uniti o in qualsiasi provincia o territorio degli Stati Uniti. Né il presente documento né alcuna copia dello stesso devono essere acquisiti, trasmessi o distribuiti (direttamente o indirettamente) negli Stati Uniti.

Il presente documento può contenere commenti indipendenti sul mercato redatti da WisdomTree sulla base delle informazioni disponibili al pubblico. Benché WisdomTree si adoperi per garantire l'esattezza del contenuto del presente documento, WisdomTree non garantisce né assicura la sua esattezza o correttezza. Qualsiasi terzo fornitore di dati di cui ci si avvalga per reperire le informazioni contenute nel presente documento non rilascia alcuna garanzia o dichiarazione di sorta in relazione ai suddetti dati. Laddove WisdomTree abbia espresso dei pareri relativamente al prodotto o all'attività di mercato, si ricorda che tali pareri possono cambiare. Né WisdomTree, né alcuna consociata, né alcuno dei rispettivi funzionari, amministratori, partner o dipendenti, accetta alcuna responsabilità per qualsiasi perdita, diretta o indiretta, derivante dall'utilizzo del presente documento o del suo contenuto.

Il presente documento può contenere dichiarazioni previsionali, comprese dichiarazioni riguardanti le attuali aspettative o convinzioni in relazione alla performance di determinate classi di attività e/o settori. Le dichiarazioni previsionali sono soggette a determinati rischi, incertezze e ipotesi. Non vi è alcuna garanzia che tali dichiarazioni siano esatte, e i risultati effettivi possano discostarsi significativamente da quelli previsti in dette dichiarazioni. WisdomTree raccomanda vivamente di non fare indebito affidamento sulle summenzionate dichiarazioni previsionali.

I rendimenti storici ricompresi nel presente documento potrebbero essere basati sul back test, ossia la procedura di valutazione di una strategia d'investimento, che viene applicata ai dati storici per simulare quali sarebbero stati i rendimenti di tale strategia. Tuttavia, i rendimenti basati sul back test sono puramente ipotetici e vengono forniti nel presente documento a soli fini informativi. I dati basati sul back test non rappresentano rendimenti effettivi e non devono intendersi come un'indicazione di rendimenti effettivi o futuri.