

WisdomTree US Efficient Core UCITS ETF



WisdomTree.eu
+44 (0) 207 448 4330

WisdomTree US Efficient Core UCITS ETF

Le fonds WisdomTree US Efficient Core UCITS ETF (NTSX) vise à fournir une appréciation à long terme du capital tout en améliorant les rendements ajustés au risque en tirant parti de la corrélation historiquement négative entre les actions et les obligations.

Mieux qu'un portefeuille purement composé d'actions?

Un portefeuille qui mêle actions et obligations de qualité d'investissement, tel qu'un portefeuille 60/40, sert de base (et de référence) dans la prise de décision concernant l'allocation d'actifs, dans la mesure où il tend à délivrer un ratio¹ de Sharpe supérieur si on le compare à l'exposition d'un portefeuille composé exclusivement d'actions. Ceci s'explique par la corrélation historiquement négative entre actions et obligations de qualité d'investissement. Il s'avère également qu'un portefeuille 60/40 tend à délivrer des rendements inférieurs à un portefeuille composé à 100 % d'actions, dans la mesure où l'ajout d'obligations réduit significativement la volatilité.

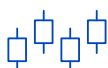
Cela signifie-t-il que les investisseurs doivent choisir entre des rendements plus élevés avec une volatilité accrue, et des rendements plus faibles avec une volatilité réduite concernant leurs expositions aux actions diversifiées ? Uniquement lorsqu'ils investissent dans des stratégies « delta one ». Le levier constitue une solution clé pour combiner rendements et ratio de Sharpe supérieurs.

¹ Le ratio de Sharpe permet de mesurer les rendements ajustés au risque d'un investissement. Il s'agit de la différence entre le rendement sans risque et le rendement d'un investissement, divisée par l'écart-type de l'investissement.

Les universitaires soutiennent depuis longtemps que le portefeuille optimal pour un niveau de risque donné est une version à effet de levier du portefeuille qui présente le meilleur ratio de Sharpe.

En utilisant l'effet de levier sur un portefeuille 60/40 traditionnel, les investisseurs bénéficient d'un niveau de volatilité similaire à celui d'un portefeuille composé à 100 % d'actions, tout en tirant parti d'un meilleur ratio de Sharpe².

Historiquement et à long terme, cela se traduit par:



Une meilleure performance à long terme et un ratio de Sharpe supérieur par rapport à un portefeuille composé exclusivement d'actions.



Une meilleure diversification qui limite les baisses lors de périodes de volatilité des marchés.

Efficient Core dans un portefeuille : améliorer l'efficacité du capital



Un ETF pour remplacer les actions

Une solution d'actions diversifiées à faible coût, conçue pour remplacer les expositions aux actions diversifiées existantes. Offrant un rendement optimisé, une gestion du risque et un potentiel de diversification améliorés par rapport à un portefeuille composé exclusivement d'actions, ce fonds indiciel coté en bourse (ETF pour « exchange-traded fund ») peut également être utilisé pour compléter des expositions existantes aux actions.



Un outil destiné à améliorer l'efficacité du capital

En offrant une exposition aux actions et obligations d'une manière efficace en termes de capital, le fonds WisdomTree US Efficient Core UCITS ETF permet de libérer de l'espace dans le portefeuille pour des investissements alternatifs et de diversification. En allouant 10 % d'un portefeuille à cette stratégie, les investisseurs obtiennent une exposition de 9 % aux actions américaines, ainsi qu'une exposition de 6 % aux bons du Trésor américain. Ceci leur permet de désinvestir les expositions obligataires existantes à hauteur de 6 %, et de les investir dans des actifs alternatifs (tels que les matières premières diversifiées, l'or, les quotas carbone ou d'autres actifs). Il est possible d'y parvenir sans perdre les avantages de diversification de leur exposition aux obligations.

² Il s'agit d'un concept qui a été défini pour la première fois par Clifford S. Asness dans l'ouvrage intitulé « Why Not 100% Equities: A Diversified Portfolio Provides More Expected Return per Unit of Risk ». 1996.

Points forts de la méthodologie d'investissement

Le fonds WisdomTree US Efficient Core UCITS ETF vise à délivrer une exposition de 90 % aux actions américaines de grande capitalisation et de 60 % aux contrats à terme sur les bons du Trésor américain, fournissant une position à effet de levier au portefeuille traditionnel de 60/40 de manière efficace.

L'ETF investit 90 % de ses actifs dans un panier diversifié des 500 plus grandes entreprises américaines en termes de capitalisation boursière, en accord avec le Cadre ESG de WisdomTree. Afin de renforcer les avantages de cette allocation d'actifs, une exposition de 60 % aux contrats à terme sur les bons du Trésor américain est superposée, utilisant les 10 % restants du portefeuille comme collatéral pour les contrats à terme. Le portefeuille de contrats à terme se compose d'un panier équipondéré constitué de cinq contrats à terme sur les bons du Trésor américain, dont les échéances varient de 2 à 30 ans. Les expositions sont rééquilibrées trimestriellement³.

Cadre ESG de WisdomTree

WisdomTree est une entreprise consciente de l'importance des considérations environnementales, sociales et de gouvernance (ESG) en matière de stratégies d'investissement et est convaincue que les principes ESG doivent être abordés de manière globale, et non simplement être appliqués à un sous-ensemble d'investissements à impact. Nous avons aligné nos indices propriétaires avec les facteurs ESG en utilisant des critères d'exclusion, en appliquant une combinaison d'exclusions fondées sur des principes et des activités, sur la base de l'évaluation de Sustainalytics, cabinet indépendant de premier plan dans le domaine de la recherche, de la notation et de l'analyse des facteurs ESG et de la gouvernance d'entreprise.

Pour en savoir plus sur notre approche en matière d'ESG, rendez-vous sur notre [page dédiée à l'investissement responsable](#).

Pourquoi choisir le fonds WisdomTree US Efficient Core UCITS ETF?

- + **Pour optimiser les rendements ajustés au risque d'un investissement en actions américaines:** L'ETF délivre une exposition de 90 % aux actions, tout en améliorant le ratio de Sharpe et en protégeant des baisses grâce à une superposition d'obligations.
- + **Pour améliorer l'efficacité du capital d'un portefeuille:** L'ETF contribue à maximiser l'efficacité du capital d'un portefeuille en combinant exposition aux actions américaines et aux bons du Trésor américain dans le cadre d'une structure efficace en termes de capital, libérant du capital pour les stratégies de diversification et alternatives.

³ La stratégie prévoit un rééquilibrage exceptionnel en cours de trimestre lorsque les expositions aux actions/obligations s'écartent de plus de 5 % des pondérations cibles.

- + **Une solution d'actions diversifiées à faible coût:** Une solution d'actions diversifiées à faible coût, qui complète d'autres stratégies actives et passives.

Informations relatives au fonds : WisdomTree US Efficient Core UCITS ETF

Code bourse	Place de cotation	Code ISIN	Code Bloomberg	Devise de cotation	Devise de référence	TER%
NTSX	LSE	IE000KF370H3	NTSX LN	USD	USD	0,20
WTEF	LSE	IE000KF370H3	WTEF LN	GBx	USD	0,20
NTSX	Borsa Italiana	IE000KF370H3	NTSX IM	EUR	USD	0,20
WTEF	XETRA	IE000KF370H3	WTEF GY	EUR	USD	0,20
NTSX	SIX	IE000KF370H3	NTSX SW	USD	USD	0,20

TFE : Taux de frais sur encours

Informations Importantes

Communications commerciales publiées dans l'Espace économique européen (« EEE ») : Ce document est publié et approuvé par WisdomTree Ireland Limited, une société autorisée et réglementée par la Central Bank of Ireland.

Communications commerciales émises dans des juridictions en dehors de l'EEE : Ce document est publié et approuvé par WisdomTree UK Limited, une société autorisée et réglementée par la Financial Conduct Authority du Royaume-Uni.

WisdomTree Ireland Limited et WisdomTree UK Limited sont toutes les deux désignées comme « WisdomTree » (le cas échéant). Notre Politique sur les conflits d'intérêts et notre Inventaire sont disponibles sur demande.

Réservé aux clients professionnels uniquement. La performance passée ne constitue pas une indication fiable des performances futures. Toute donnée de performance historique incluse dans ce document peut avoir été obtenue par calcul a posteriori (« back testing »). Le back testing est le processus qui consiste à évaluer une stratégie d'investissement en l'appliquant à des données historiques afin de simuler la performance que cette stratégie aurait produite. La performance ainsi obtenue est purement hypothétique et n'est fournie dans ce document qu'à des fins d'information. Les données obtenues par calcul a posteriori ne représentent pas une performance réelle et ne doivent pas être considérées comme indicatives d'une performance réelle ou future. La valeur de tout investissement peut être affectée par des fluctuations de taux de change. Toute décision d'investissement doit être fondée sur les informations figurant dans le prospectus approprié et sur des conseils indépendants en matière d'investissement, fiscaux et juridiques. Ces produits peuvent ne pas être disponibles sur votre marché ou ne pas vous convenir. Le contenu de ce document ne constitue ni un conseil en investissement, ni une offre de vente ni une sollicitation d'offre d'achat d'un produit ou d'investissement.

Un investissement dans des produits cotés en bourse (ETP) dépend de la performance de l'indice sous-jacent, moins les coûts, mais ne doit pas égaler exactement cette performance. Les ETP présentent de nombreux risques, notamment les risques de marché généraux liés à l'indice sous-jacent concerné, les risques de crédit sur le fournisseur des swaps sur indice utilisés dans les ETP, les risques de change, les risques de taux d'intérêt, les risques d'inflation, les risques de liquidité, et les risques juridiques et réglementaires.

Ce document n'est pas et ne doit en aucun cas être interprété comme, une publicité ou une offre publique de vente d'actions aux États-Unis ou dans toute province ou tout territoire des États-Unis, où ni les émetteurs ni leurs produits ne sont agréés ou inscrits, où la distribution des produits n'est pas autorisée et où aucun prospectus des émetteurs n'a été déposé auprès d'une quelconque commission des valeurs mobilières ou autorité de réglementation. L'introduction, la transmission et la distribution (directes ou indirectes) de ce document ou des informations qu'il contient sont interdites aux États-Unis. Ni les émetteurs ni aucun titre émis par eux n'a été

ni ne sera enregistré en vertu de la Loi américaine de 1933 sur les valeurs mobilières (United States Securities Act of 1933) ou de la Loi américaine de 1940 sur les sociétés d'investissement (Investment Company Act of 1940) et aucun d'eux n'a été ni ne sera qualifié en vertu des dispositions légales applicables de tout État relatives aux valeurs mobilières.

Ce document peut contenir des commentaires indépendants sur le marché rédigés par WisdomTree sur la base des informations publiques disponibles. Bien que WisdomTree s'efforce d'assurer l'exactitude du contenu de ce document, WisdomTree ne peut en garantir l'exactitude. Les fournisseurs de données tiers sollicités pour obtenir les informations contenues dans le présent document ne donnent aucune garantie ou représentation de quelque sorte en rapport avec ces données. Lorsque WisdomTree exprime ses propres opinions concernant le produit ou l'activité du marché, ces opinions sont susceptibles de changer. WisdomTree, ses affiliés et leurs dirigeants, directeurs, partenaires ou employés respectifs déclinent toute responsabilité pour toute perte directe ou indirecte découlant de l'utilisation de ce document ou de son contenu.

Ce document peut contenir des déclarations prospectives, y compris notre opinion ou nos attentes actuelles concernant la performance de certains secteurs et/ou catégories d'actions. Les déclarations prospectives sont sujettes à certains risques, incertitudes et hypothèses. Il n'existe aucune garantie quant à l'exactitude de ces déclarations et les résultats réels peuvent différer sensiblement des résultats prévus dans ces déclarations. WisdomTree recommande fortement de prendre ces déclarations prospectives avec la plus grande précaution.

Les produits pris en considération dans le présent document sont émis par WisdomTree Issuer ICAV (l'« Émetteur WT »). L'Émetteur WT est une société d'investissement à compartiments multiples, à capital variable et à responsabilité séparée entre ses fonds, structurée sous forme de Véhicule de gestion collective d'actifs de droit irlandais en vertu de la législation irlandaise et agréée par la Banque Centrale d'Irlande (« BCI »). L'Émetteur WT est structuré sous forme d'Organisme de placement collectif en valeurs mobilières (« OPCVM ») en vertu de la législation irlandaise et procédera à l'émission d'une catégorie d'actions distincte (« Actions ») représentative de chaque fonds.

Le Fonds est décrit dans un Document d'informations clés (DIC) ou Document d'informations clés pour l'investisseur (DICI) à l'intention des investisseurs britanniques, et dans le prospectus de l'Émetteur WT (« Prospectus WT »). Un exemplaire du Prospectus WT et du DIC / DICI est mis à disposition, pour l'Espace Économique Européen (l'«EEE »)/le Royaume-Uni uniquement, en anglais, sur le site www.wisdomtree.eu. Lorsque les réglementations nationales l'exigent, le DIC sera également disponible dans la langue locale de l'État membre de l'EEE concerné. Les investisseurs sont invités à lire le Prospectus WT avant d'investir et à consulter la section du Prospectus WT intitulée « Risk Factors » pour plus de détails sur les risques associés à un investissement dans les Actions.

La synthèse des droits de l'investisseur associés à un placement dans le fonds est disponible en anglais sur le site Internet de WisdomTree Europe. WisdomTree Management Limited peut décider de résilier les accords portant sur la commercialisation de ses organismes de placement

collectif. Dans ces circonstances, les actionnaires sujets de l'État membre de l'EEE concerné seront informés de cette décision et se verront offrir la possibilité de racheter leur participation dans le fonds, sans frais ni retenues durant une période minimum de 30 jours ouvrables à compter de la date de notification en question.

Notice to Investors in Switzerland – Qualified Investors

Le présent document constitue un document promotionnel relatif au(x) produit(s) financier(s) y mentionné(s).

Le prospectus et le Document d'informations clés aux Investisseurs (DICI) sont disponibles sur le site Internet de WisdomTree: <https://www.wisdomtree.eu/fr-ch/resource-library/prospectus-and-regulatory-reports>

Certains des compartiments figurant sur le présent document pourraient ne pas avoir été enregistrés auprès de l'Autorité fédérale suisse de surveillance des marchés financiers (« FINMA »). En Suisse, les compartiments en question, qui n'ont pas été enregistrés auprès de la FINMA, seront exclusivement distribués à des investisseurs qualifiés, au sens établi par la Loi fédérale suisse sur les placements collectifs de capitaux ou son ordonnance d'application (chacune pouvant être amendée, le cas échéant). Le représentant et agent payeur des compartiments en Suisse est Société Générale Paris, Zurich Branch, Talacker 50, PO Box 5070, 8021 Zurich, Suisse. Le prospectus, les documents d'informations clés pour l'investisseur (DICI), les statuts ainsi que les rapports annuels et semestriels des compartiments sont disponibles gratuitement auprès du représentant et agent payeur. Concernant la distribution en Suisse, le lieu d'exécution et la juridiction compétente correspondront au siège du représentant et agent payeur.

À l'intention des investisseurs en France :

Les informations présentées dans le présent document sont préparées à la seule intention des investisseurs professionnels (au sens de la directive MiFID) qui investissent pour leur propre compte. Par ailleurs, ce document ne saurait aucunement être distribué auprès du public. La distribution du Prospectus et l'offre, la vente ou remise d'Actions dans d'autres juridictions peuvent être restreintes ou interdites par la loi. WT Issuer est un OPCVM régi par la législation irlandaise et agréé par la Financial Regulatory (autorité de réglementation financière) en tant qu'OPCVM conforme à la réglementation européenne, mais n'est pas tenu néanmoins de respecter les mêmes règles que celles qui s'appliquent pour un produit similaire agréé en France. Le Fonds a été enregistré à des fins de commercialisation en France par la Financial Markets Authority (Autorité des marchés financiers) et peut être distribué auprès des investisseurs situés en France. Des copies de tous les documents (c'-à d. le Prospectus, le Document d'informations clés pour l'investisseur, tout supplément ou addenda y afférent, les derniers rapports annuels ainsi que l'Acte et les statuts constitutifs) sont disponibles en France, gratuitement auprès de l'agent centralisateur français, Societe Generale au 29, Boulevard Haussmann, 75009, Paris, France. Toute souscription d'Actions du Fonds s'effectuera selon les conditions prévues dans le prospectus et tout supplément ou addenda y afférent.



WisdomTree.eu
+44 (0) 207 448 4330