

# WisdomTree Blockchain UCITS ETF



WisdomTree.eu  
+44 (0) 207 448 4330

# WisdomTree Blockchain UCITS ETF

Der WisdomTree Blockchain UCITS ETF liefert den Investoren eine konsequente Strategie mit einem Fokus auf Unternehmen, die sich hauptsächlich mit Blockchain- und Kryptowährungstechnologien beschäftigen und sich in einer guten Position befinden, um von den zahlreichen Blockchain- Megatrends, wie dezentralisierte Finanzmärkte (DeFi), Web 3.0 und Metaverse, zu profitieren.

Blockchain-Technologie ist zweifelsohne eine Revolution in ihrer Entstehung. Überall, wo eine transparente, unveränderliche und digitale Aufzeichnung von Informationen nützlich sein könnte, haben blockchains das Potenzial, den Status quo zu verändern. Die Vielfalt der Anwendungen für Blockchains werden über alle Branchen hinweg immer deutlicher. Die Technologie bietet weitreichende Anwendungen und Unternehmen, die sich – möglicherweise noch in der Frühphase – mit Blockchains beschäftigen, blicken einer vielversprechenden Zukunft entgegen.

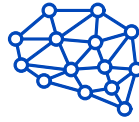
Während Bitcoin die erste digitale Währung ist, die auf der Nutzung der Blockchain-Technologie basiert und ein revolutionäres Zahlungssystem sein sollte, basiert und auf die Schaffung eines revolutionären Zahlungssystems abzielte, doch das Ökosystem hat sich weit über den Zahlungsverkehr hinaus entwickelt. Im Laufe der Jahre hat sich die Idee der Blockchains u. a. auf die Unterstützung von Smart Contracts und die Buchführung im Hinblick auf Non-Fungible Tokens (NFTs) ausgeweitet. Auf vielerlei Weise unterstützt die Blockchain-Technologie nicht nur einen, sondern mehrere Megatrends:



Digitalisierung von  
Finanzwesen und  
Zahlungsverkehr



Dezentralisierte  
Finanzmärkte



Web 3.0



Metaverse



Internet  
of things

Bei WisdomTree sind wir der Ansicht, dass Investoren sich an dieser Revolution beteiligen können, und zwar nicht nur durch direkte Investitionen in digitale Assets, sondern auch durch Investitionen in reine Blockchain-Engagements, die sich auf wichtige Akteure im Ökosystem (Engager) und Unternehmen, die die zugrunde liegende Infrastruktur bereitstellen (Enabler), konzentrieren.

## WisdomTree Blockchain UCITS Index

Der WisdomTree Blockchain UCITS Index soll die Performance eines Aktienkorbs messen, der das Anlageuniversum von auf Blockchain fokussierten Unternehmen repräsentiert. Unternehmen müssen ihren Sitz und ihre Börsennotierung in qualifizierten Ländern der entwickelten Märkte oder Schwellenmärkte haben. Sie unterliegen bestimmten Liquiditätsanforderungen, die in den [Indexmethodik](#) definiert werden.

## Auswahl der Unternehmen

Bei WisdomTree klassifizieren wir auf Blockchain fokussierte Unternehmen als Enabler, die das Ökosystem unterstützen, oder als Engager, die Blockchain-Produkte und -Dienstleistungen bereitstellen. Zur Einteilung von Aktien in diese beiden Kategorien nutzt der Index die Innovation und eigene Indexierung von WisdomTree sowie das Wissen zum Thema Blockchain des Digital-Assets-Teams von WisdomTree im Bereich Blockchain.

**Blockchain-Enabler:** Unternehmen, die Blockchain-Infrastruktur bereitstellen oder sich direkt am Mining von Kryptowährungen beteiligen. Zu ihnen gehören:

- + **Kryptowährungsminer** unterstützen den Betrieb einer Blockchain durch die Validierung von Transaktionsblocks – zumeist auf Proof-of-Work<sup>1</sup> Blockchains – und erhalten eine Subvention für geprägte Blocks.
- + **Blockchain-Infrastrukturanbieter** stellen u. a. spezialisierte Hardware- oder Hochleistungsrecheninfrastruktur zum Zweck des Minens oder der sicheren Offline-Speicherung von Kryptowährungen bereit.

<sup>1</sup> Proof-of-Work ist ein Konsensmechanismus, der zur Echtheitsprüfung von Blockchain-Transaktionen verwendet wird. Erreicht wird dies durch das Lösen rechenintensiver Aufgaben mithilfe der Rechenleistung der Computer der Miner.

**Blockchain-Engager:** Unternehmen, die ausschließlich Produkte und Dienstleistungen im Bereich Blockchain und Kryptowährungen anbieten. Zu ihnen gehören:

- + Handelsplattformen und Börsen für Kryptowährungen
- + Kryptowährungs-Banking
- + Zahlungssysteme
- + Digital-Ledger-Technologie und Serviceangebote auf Blockchain-Basis

Unternehmen, die die oben erwähnten Aktivitäten und Sektoren repräsentieren, werden für die Aufnahme in den Index ausgewählt.

## Indexgewichtung und Rebalancing

Der Index ist ein Index mit modifizierter Gleichgewichtung, der Deckelungen und Liquiditätsanpassungen unterliegt. Bei jedem vierteljährlichen Rebalancing (Februar, Mai, August und November) wird die Gewichtung der Enabler auf 30 % begrenzt. Die ausgewählten Komponenten werden innerhalb der jeweiligen Gruppe gleich gewichtet, es werden jedoch Anpassungen vorgenommen, um eine ausreichende Liquidität zu gewährleisten. Diese Gewichtung spiegelt folgende Überzeugungen von WisdomTree wider:

- + Die Relevanz von Mining-Unternehmen könnte in Zukunft aufgrund von Energiefragen und der Einführung alternativer Konsensmechanismen abnehmen.
- + Engager sind die wichtigsten Akteure im Bereich Blockchain.

Das vollständige Dokument zur Methodik, das alle relevanten Indexinformationen enthält, ist auf der [Website](#) von WisdomTree erhältlich.

## ESG Kriterien

WisdomTree ist sich der Bedeutung von ESG Kriterien (Environmental, Social und Governance) innerhalb von Anlagestrategien bewusst und setzt (zusätzlich zum Gewichtungslimit für Enabler) allgemeine WisdomTree ESG-Screenings um, die auf der Bewertung durch Sustainalytics basieren, einem führenden unabhängigen Research-, Rating- und Analytics-Unternehmen in den Bereichen ESG und Corporate Governance. Informationen über den ESG-Ansatz von WisdomTree finden Sie auf unserer [Seite für verantwortungsvolles Investieren](#).

## Informationen zur Notierung des Fonds

| Tickercode | Börse          | ISIN         | Bloomberg-Code | Notierungs-währung | Basiswährung | TER   |
|------------|----------------|--------------|----------------|--------------------|--------------|-------|
| WBLK       | LSE            | IE000940RNE6 | WBLK LN        | USD                | USD          | 0,45% |
| BKCN       | LSE            | IE000940RNE6 | BKCN LN        | GBx                | USD          | 0,45% |
| WBLK       | Borsa Italiana | IE000940RNE6 | WBLK IM        | EUR                | USD          | 0,45% |
| WBKN       | XETRA          | IE000940RNE6 | WBKN GY        | EUR                | USD          | 0,45% |
| WBLK       | SIX            | IE000940RNE6 | WBLK SW        | USD                | USD          | 0,45% |

TER: Total Expense Ratio (Gesamtkostenquote)

## Wichtige Informationen

### **Im Europäischen Wirtschaftsraum („EWR“) herausgegebene Marketingkommunikation:**

Dieses Dokument wurde von WisdomTree Ireland Limited, einer von der Central Bank of Ireland zugelassenen und regulierten Gesellschaft, herausgegeben und genehmigt.

**In Ländern außerhalb des EWR herausgegebene Marketingkommunikation:** Dieses Dokument wurde von WisdomTree UK Limited, einer von der United Kingdom Financial Conduct Authority zugelassenen und regulierten Gesellschaft, herausgegeben und genehmigt.

WisdomTree Ireland Limited und WisdomTree UK Limited werden jeweils als „WisdomTree“ bezeichnet. Unsere Richtlinie über Interessenkonflikte und unser Verzeichnis sind auf Anfrage erhältlich.

**Diese Marketingmitteilung wurde für professionelle Anleger erstellt. Die in diesem Dokument beschriebenen Produkte von WisdomTree können jedoch in einigen Ländern unter Einhaltung der geltenden Gesetze und Bestimmungen für alle Anleger erhältlich sein. Da das Produkt in Ihrem Land möglicherweise nicht zugelassen ist oder nur eingeschränkt angeboten werden darf, liegt es in der Verantwortung jeder Person oder jedes Unternehmens, sich über die umfassende Einhaltung der Gesetze und Bestimmungen des jeweiligen Landes zu informieren. Anlegern wird empfohlen, sich vor der Anwendung hinsichtlich aller rechtlichen, aufsichtsrechtlichen, steuerlichen und anlagetechnischen Folgen einer Anlage in den Produkten beraten zu lassen. Wertsteigerungen in der Vergangenheit lassen keinen Schluss auf zukünftige Ergebnisse zu. Jegliche in diesem Dokument enthaltene historische Wertentwicklung kann u. U. auf Backtesting beruhen. Backtesting ist der Prozess, bei dem eine Anlagestrategie evaluiert wird, indem sie auf historische Daten angewandt wird, um zu simulieren, was die Wertentwicklung solch einer Strategie in der Vergangenheit gewesen wäre. Durch Backtesting erzielte Wertsteigerungen sind rein hypothetisch und werden in diesem Dokument einzig und allein zu Informationszwecken aufgeführt. Daten, die durch Backtesting gesammelt wurden, stellen keine tatsächlichen Wertsteigerungen dar und dürfen nicht als Indikator für tatsächliche oder zukünftige Wertsteigerungen angesehen werden. Der Wert jeder Anlage kann durch Wechselkursbewegungen beeinflusst werden. Anlageentscheidungen sollten auf den Angaben im entsprechenden Prospekt sowie auf unabhängiger Anlage-, Steuer- und Rechtsberatung basieren. Diese Produkte sind gegebenenfalls nicht in Ihrem Markt verfügbar oder für Sie geeignet. Der Inhalt dieses Dokuments stellt weder eine Anlageberatung noch ein Angebot zum Verkauf bzw. eine Aufforderung oder ein Angebot zum Kauf eines Produktes oder zum Tätigen einer Anlage dar.**

Eine Anlage in börsengehandelte Produkte („ETPs“) ist abhängig von der Wertentwicklung des Basisindex, abzüglich Kosten, aber es wird nicht erwartet, dass ihre Wertentwicklung genau mit der des Indexes übereinstimmt. ETPs unterliegen mehreren Risiken, darunter allgemeine Marktrisiken im Zusammenhang mit dem jeweiligen Basisindex, Kreditrisiken des Anbieters

von Index-Swaps, die im ETP genutzt werden, Wechselkursrisiken, Zinsrisiken, Inflationsrisiken, Liquiditätsrisiken sowie rechtliche und regulatorische Risiken.

Bei den in diesem Dokument enthaltenen Informationen handelt es sich nicht um Werbung bzw. eine Maßnahme zum öffentlichen Angebot der Anteile in den USA oder einer zugehörigen Provinz bzw. einem zugehörigen Territorium der USA, wo weder die Emittenten noch deren Produkte zum Vertrieb zugelassen oder registriert sind und wo die Prospekte der Emittenten nicht bei einer Wertpapieraufsichtsbehörde oder sonstigen Aufsichtsbehörde eingereicht wurden, und dürfen unter keinen Umständen als solche verstanden werden. Weder dieses Dokument noch Informationen in diesem Dokument sollten in die USA mitgenommen, (direkt oder indirekt) übermittelt oder verteilt werden. Weder die Emittenten noch etwaige von ihnen ausgegebenen Wertpapiere wurden oder werden gemäß dem United States Securities Act von 1933 oder dem Investment Company Act von 1940 registriert oder qualifizieren sich unter jeglichen anwendbaren bundesstaatlichen Wertpapiergesetzen.

Dieses Dokument kann unabhängige Marktkommentare enthalten, die von WisdomTree auf der Grundlage öffentlich zugänglicher Informationen erstellt wurden. Obwohl WisdomTree bestrebt ist, die Richtigkeit des Inhalts dieses Dokuments sicherzustellen, übernimmt WisdomTree keine Gewährleistung oder Garantie für seine Richtigkeit oder Genauigkeit. Die Drittanbieter, deren Dienste in Anspruch genommen werden, um die in diesem Dokument enthaltenen Informationen zu beziehen, übernehmen keine Gewährleistung oder Garantie jeglicher Art bezüglich dieser Daten. Dort, wo WisdomTree seine eigenen Ansichten in Bezug auf Produkte oder Marktaktivitäten äußert, können sich diese Auffassungen ändern. Weder WisdomTree, noch eines seiner verbundenen Unternehmen oder einer seiner jeweiligen leitenden Angestellten, Verwaltungsratsmitglieder, Partner oder Mitarbeiter übernimmt irgendeine Haftung für direkte Schäden oder Folgeschäden, die durch die Verwendung dieses Dokuments oder seines Inhalts entstehen.

Dieses Dokument kann zukunftsorientierte Aussagen enthalten, einschließlich Aussagen hinsichtlich unserer Einschätzung oder aktuellen Erwartungen im Hinblick auf die Wertentwicklung bestimmter Anlageklassen und/oder Sektoren. Zukunftsorientierte Aussagen unterliegen gewissen Risiken, Unsicherheiten und Annahmen. Es gibt keine Sicherheit, dass diese Aussagen zutreffen, und die tatsächlichen Ergebnisse können von den erwarteten Ergebnissen abweichen. WisdomTree empfiehlt Ihnen deutlich, sich nicht in unangemessener Weise auf diese zukunftsgerichteten Aussagen zu verlassen.

### **WisdomTree Issuer ICAV**

Die in diesem Dokument erörterten Produkte werden von der WisdomTree Issuer ICAV („WT Issuer“) begeben. WT Issuer ist eine als Umbrella-Fonds strukturierte Anlagegesellschaft mit variablem Kapital und Haftungstrennung zwischen den Fonds, die nach irischem Recht als Irish Collective Asset-management Vehicle errichtet und von der Zentralbank von Irland („CBI“) zugelassen wurde. WT Issuer ist als Organismus für gemeinsame Anlagen in Wertpapieren

(„OGAW“) nach irischem Recht strukturiert und gibt eine separate Anteilsklasse („Anteile“) aus, die jeden Fonds repräsentiert.

Der Fonds wird in den wesentlichen Anlegerinformationen (Key Information Document, KID) bzw. den wesentlichen Anlegerinformationen für britische Anleger (Key Investor Information Document, KIID) und im Prospekt von WT Issuer (der „WT-Prospekt“) beschrieben. Eine Kopie des WT-Prospekts und des KID/KIID ist, ausschließlich für den EWR und das Vereinigte Königreich, in englischer Sprache verfügbar unter [www.wisdomtree.eu](http://www.wisdomtree.eu). Wo dies nach nationalen Vorschriften erforderlich ist, ist das KID auch in der Landessprache des jeweiligen EWR-Mitgliedstaates verfügbar. Anleger sollten vor einer Anlage den WT-Prospekt lesen und weitere Informationen zu den mit einer Anlage in den Anteilen verbundenen Risiken dem Abschnitt „Risk Factors“ im WT-Prospekt entnehmen.

Eine Zusammenfassung der mit einer Anlage in dem Fonds [verbundenen Anlegerrechte](#) ist in englischer Sprache auf der Website von WisdomTree Europe verfügbar. WisdomTree Management Limited kann für die Vermarktung ihrer Organismen für gemeinsame Anlagen getroffene Vereinbarungen kündigen. Unter diesen Umständen werden die Anteilsinhaber in den betroffenen EWR-Mitgliedstaaten über diese Entscheidung informiert und erhalten die Möglichkeit, ihre Anteile an dem Fonds innerhalb eines Zeitraums von mindestens 30 Werktagen ab dem Datum der entsprechenden Mitteilung frei von Kosten und Abzügen zurückzugeben.

### **Für Anleger in der Schweiz – Qualifizierte Anleger**

Dieses Dokument dient als Werbung für die hier genannten Finanzprodukte.

Der Verkaufsprospekt und die wesentlichen Anlegerinformationen (KIID) sind auf der Website von WisdomTree verfügbar: <https://www.wisdomtree.eu/de-ch/resource-library/prospectus-and-regulatory-reports>

Einige der Teilfonds, auf die in diesem Dokument verwiesen wird, wurden möglicherweise nicht bei der Eidgenössischen Finanzmarktaufsicht („FINMA“) registriert. In der Schweiz werden solche Teilfonds, die nicht bei der FINMA registriert sind, ausschließlich an qualifizierte Anleger im Sinne des Schweizer Bundesgesetzes über die kollektiven Kapitalanlagen oder seiner Durchführungsverordnung (jeweils in der jeweils gültigen Fassung) vertrieben. Die Vertretung und Zahlstelle der Teilfonds in der Schweiz ist Société Générale Paris, Niederlassung Zürich, Talacker 50, Postfach 5070, 8021 Zürich, Schweiz. Der Prospekt, die wesentlichen Anlegerinformationen, die Satzung sowie die Jahres- und Halbjahresberichte der Teilfonds sind kostenlos bei der Vertretung und Zahlstelle erhältlich. Hinsichtlich des Vertriebs in der Schweiz befinden sich der Erfüllungsort und Gerichtsstand am Sitz der Vertretung und Zahlstelle.



WisdomTree.eu  
+44 (0) 207 448 4330