

WisdomTree Blockchain UCITS ETF



WisdomTree.eu
+44 (0) 207 448 4330

WisdomTree Blockchain UCITS ETF

El WisdomTree Blockchain UCITS ETF proporciona a los inversores una estrategia pura y focalizada principalmente en compañías involucradas en tecnologías de blockchain y criptomonedas posicionadas para beneficiarse de las tantas megatendencias impulsadas por el blockchain, como las finanzas descentralizadas (DeFi), la Web 3.0 y el Metaverso.

La tecnología Blockchain es, sin dudas, una revolución en ciernes. Donde sea que pueda ser útil un registro de información transparente, inmutable y digital, la cadena de bloques tiene el potencial de alterar el estatus quo. La variedad de aplicaciones y casos de uso de las cadenas de bloques es cada vez más evidente y puede observarse en numerosos sectores. Por ello, el abanico de aplicaciones potenciales de esta tecnología es muy amplio, y el futuro se presenta prometedor para las empresas involucradas en blockchain, incluso si todavía estamos en las primeras etapas de su adopción masiva.

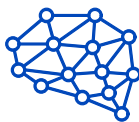
Si bien Bitcoin, que pretendía ser un sistema de pagos revolucionario, es la primera moneda digital basada en un uso novedoso de la tecnología blockchain, el ecosistema ha evolucionado mucho más allá de la “esfera de sistemas de pago”. A lo largo de los años, el concepto de blockchain se ha ampliado para respaldar los contratos inteligentes y el mantenimiento de registros de tokens no fungibles (NFTs), entre otros. En muchos sentidos, la tecnología blockchain no impulsa sólo una megatendencia sino varias, entre las cuales se encuentran:



Digitalización de finanzas y pagos



Finanzas descentralizadas



Web 3.0



Metaverse



Internet de las cosas

En WisdomTree, creemos que los inversores pueden participar en esta revolución no solamente a través de la inversión directa en activos digitales, sino también invirtiendo en una exposición focalizada completamente en blockchain y centrada en los actores clave del ecosistema ('Engagers') y las empresas que proporcionan la infraestructura subyacente ('Enablers').

WisdomTree Blockchain UCITS Index

El WisdomTree Blockchain UCITS Index está diseñado para medir la rentabilidad de una cesta de acciones representativa del universo de inversión de las compañías enfocadas en el blockchain. Las empresas deben estar domiciliadas y su capital debe cotizar en países de mercados desarrollados y emergentes elegibles, sujetos a ciertos requisitos de liquidez según lo definido en [la metodología del índice](#).

Selección de compañías

En WisdomTree, clasificamos a las compañías centradas en blockchain como 'Enablers', que respaldan al ecosistema, o 'Engagers', las cuales brindan productos y servicios de blockchain. Para clasificar a las empresas en estas dos categorías, el índice se respalda en la tradición de innovación y la experiencia de auto-indexación de WisdomTree, así como el conocimiento sobre el blockchain del equipo global de activos digitales de WisdomTree.

'Enablers' del Blockchain: Compañías que proporcionan la infraestructura del blockchain o participan directamente en la minería de criptomonedas, las cuales incluyen a:

- + Los **criptomineros**, que ayudan a gestionar las cadenas de bloque mediante la validación de bloques de transacciones, principalmente en blockchains de Prueba de Trabajo¹, para generar un subsidio de bloque acuñado.
- + Los **proveedores de infraestructura de blockchain que incluyen**, entre otros, al hardware especializado o la infraestructura informática de alto rendimiento para fines de minería de criptomonedas o almacenamiento seguro de criptomonedas fuera de línea.

'Engagers' del Blockchain: Compañías puras que ofrecen productos y servicios de blockchain y criptomonedas, las cuales incluyen:

¹ La Prueba de Trabajo es un mecanismo de consenso que se utiliza para verificar la validez de las transacciones de las cadenas de bloque, mediante la resolución de acertijos computacionalmente intensivos utilizando el poder de procesamiento de los ordenadores de los mineros.

- + Plataformas de trading y bolsas de criptodivisas
- + Banca de criptomonedas
- + Sistemas de pago
- + Servicios y tecnología de contabilidad digital basados en el blockchain

Las compañías que son representativas de las actividades y sectores mencionados anteriormente son seleccionadas para su inclusión en el índice.

Ponderación y rebalanceo del índice

El índice es un índice de ponderación equitativa modificada, sujeto a límites preestablecidos y ajustes de liquidez. La ponderación de los 'Enablers' tiene un límite del 30% en cada rebalanceo trimestral (febrero, mayo, agosto y noviembre).

Los componentes seleccionados tienen la misma ponderación dentro de cada grupo, con ajustes para garantizar una liquidez suficiente. Esta ponderación refleja la creencia de WisdomTree de que:

- + Las mineras podrían ser menos relevantes en el futuro debido a las preocupaciones energéticas y al surgimiento de mecanismos de consenso alternativos
- + Los 'Engagers' son los jugadores clave en el espacio de la cadena de bloques

El documento completo de la metodología, que incluye todos los detalles relevantes del índice, está disponible en el [sitio web](#) de WisdomTree.

Consideraciones ASG

WisdomTree comprende la importancia de las consideraciones ambientales, sociales y de gobernanza (ASG) dentro de las estrategias de inversión e incorpora (además del límite de ponderación sobre los 'Enablers'), los filtros ASG generales de WisdomTree basados en la evaluación de Sustainalytics, una firma independiente líder en análisis, calificaciones e investigación ASG y de gobernanza corporativa. Para obtener información sobre el enfoque de ASG de WisdomTree, por favor visite nuestra [página de inversión responsable](#).

Información de cotización

Ticker	Bolsa	ISIN	Código Bloomberg	Divisa de cotización	Divisa base	TER
WBLK	LSE	IE000940RNE6	WBLK LN	USD	USD	0,45%
BKCN	LSE	IE000940RNE6	BKCN LN	GBx	USD	0,45%
WBLK	Borsa Italiana	IE000940RNE6	WBLK IM	EUR	USD	0,45%
WBKN	XETRA	IE000940RNE6	WBKN GY	EUR	USD	0,45%
WBLK	SIX	IE000940RNE6	WBLK SW	USD	USD	0,45%

TER: Total Expense Ratio

Información Importante

Comunicaciones de marketing emitidas en el Espacio Económico Europeo («EEE»): Este documento ha sido emitido y aprobado por WisdomTree Ireland Limited, sociedad autorizada y regulada por el Banco Central de Irlanda.

Comunicaciones de marketing emitidas en jurisdicciones fuera del EEE: Este documento ha sido emitido y aprobado por WisdomTree UK Limited, sociedad autorizada y regulada por la Autoridad de Conducta Financiera del Reino Unido.

WisdomTree Ireland Limited y WisdomTree UK Limited se denominan cada una de ellas «WisdomTree» (según corresponda). Nuestra Política e Inventario de conflictos de interés están disponibles previa solicitud.

Esta comunicación publicitaria está dirigida a inversores profesionales, aunque es posible que los productos de WisdomTree a los que se refiere este documento estén disponibles para cualquier inversor en algunas jurisdicciones, con sujeción a las leyes y normativas aplicables. Dado que puede que el producto no esté autorizado en su jurisdicción o que su oferta esté restringida en esta, cada persona física o jurídica debe cerciorarse plenamente de las leyes y normativas de la jurisdicción en cuestión. Se recomienda a los inversores que, antes de cualquier solicitud, obtengan todo el asesoramiento jurídico, normativo, fiscal y de inversiones que sea necesario acerca de la idoneidad y las consecuencias de invertir en los productos. Las rentabilidades pasadas no son indicativas de los resultados futuros. Cualquier rentabilidad pasada incluida en este documento se puede basar en pruebas retrospectivas. Las pruebas retrospectivas consisten en el proceso de evaluar una estrategia de inversión aplicándola a los datos históricos para simular la posible rentabilidad de dicha estrategia. Sin embargo, la rentabilidad basada en estas pruebas es puramente hipotética y se proporciona en este documento únicamente con fines informativos. Los datos derivados de pruebas retrospectivas no representan la rentabilidad real y no deben interpretarse como una indicación de la rentabilidad real o futura. El valor de cualquier inversión puede verse afectado por las fluctuaciones de los tipos de cambio. Cualquier decisión de inversión debe basarse en la información contenida en el folleto correspondiente, tras haber solicitado asesoramiento independiente en materia de inversión, fiscal y jurídico. Estos productos pueden no estar disponibles en su mercado o no ser apropiados para usted. El contenido de este documento no constituye un consejo de inversión, una oferta de venta ni una solicitud para comprar un producto o realizar una inversión.

Una inversión en productos negociados en bolsa (ETP) depende de la rentabilidad del índice subyacente, una vez deducidos los costes, pero no se prevé que coincida exactamente con dicha rentabilidad. Los ETP conllevan numerosos riesgos, entre los que se incluyen los riesgos generales de mercado relacionados con el índice subyacente pertinente, los riesgos de crédito del proveedor de los swaps sobre índices utilizados en los ETP, los riesgos de tipo de cambio, los

riesgos de tipos de interés, los riesgos inflacionistas, los riesgos de liquidez y los riesgos legales y regulatorios.

La información contenida en este documento no constituye, y bajo ninguna circunstancia debe interpretarse como una oferta o cualquier otra acción destinada a fomentar una oferta pública de acciones en Estados Unidos o en cualquier provincia o territorio de dicho país, en los que ninguno de los emisores o sus productos estén autorizados o registrados para su distribución y en los que no se haya presentado ningún folleto informativo sobre ninguno de los emisores ante ninguna comisión de valores o autoridad reguladora. Ningún texto o información que aparezca en este documento deberá ser aceptado, enviado o distribuido (directa o indirectamente) en Estados Unidos. Ninguno de los emisores, ni de los valores emitidos por ellos, ha sido ni será registrado con arreglo a la Ley de valores de Estados Unidos de 1933 o la Ley de sociedades de inversión de 1940, ni se registrará al amparo de ninguna ley aplicable de ningún estado.

Este documento puede incluir comentarios de mercado independientes elaborados por WisdomTree sobre la base de información disponible al público. Aunque WisdomTree se esfuerza por verificar la exactitud del contenido del presente documento, no ofrece garantía alguna sobre su exactitud o integridad. Ningún tercer proveedor de datos externo a quien se haya recurrido para obtener la información contenida en este documento ofrece ninguna garantía ni realiza manifestación alguna en relación con dichos datos. Las opiniones expresadas por WisdomTree en relación con el producto o la actividad del mercado, pueden variar. Ni WisdomTree, ni ninguna filial, ni ninguno de sus respectivos directivos, consejeros, socios o empleados aceptan responsabilidad alguna por cualquier pérdida directa o indirecta que se derive del uso de este documento o de su contenido.

El presente documento podrá incluir declaraciones a futuro, incluyendo aseveraciones basadas en nuestras opiniones, expectativas y previsiones actuales con respecto al rendimiento de ciertas clases de activos y/o sectores. Las declaraciones a futuro están sujetas a determinados riesgos, incertidumbres e hipótesis. No es posible garantizar que dichas declaraciones sean exactas y los resultados reales podrían diferir sustancialmente de los anticipados en dichas declaraciones. WisdomTree le recomienda encarecidamente que no confíe excesivamente en estas declaraciones a futuro.

WisdomTree Issuer ICAV

Los productos a los que se refiere este documento han sido emitidos por WisdomTree Issuer ICAV («WT Issuer»). WT Issuer es una sociedad de inversión con estructura paraguas, de capital variable y responsabilidad segregada entre sus fondos, constituida con arreglo a la legislación de Irlanda como Vehículo de gestión colectiva de activos irlandés y autorizado por el Banco Central de Irlanda («CBI»). WT Issuer ha sido constituida como Organismo de inversión colectiva en valores mobiliarios («OICVM») según la legislación de Irlanda y emitirá una clase de acciones distinta (las «Acciones») en representación de cada fondo.

El Fondo se describe en el Documento de datos fundamentales o Documento de datos fundamentales para el inversor, para los inversores británicos, y en el folleto de WT Issuer (el «Folleto de WT»). Podrán obtenerse copias del Folleto de WT y el Documento de datos fundamentales o el Documento de datos fundamentales para el inversor en inglés, únicamente para el EEE o el Reino Unido, en www.wisdomtree.eu. Cuando así lo exija la normativa nacional, el Documento de datos fundamentales también se facilitará en la lengua local del Estado miembro del EEE pertinente. Antes de invertir, los inversores deben leer el Folleto de WT y remitirse a la sección de éste titulada «Risk Factors» (Factores de riesgo) para obtener información adicional sobre los riesgos que implica una inversión en las Acciones.

En el sitio web de WisdomTree Europe encontrará un resumen en inglés de los [derechos de los inversores](#) asociados con una inversión en el fondo. WisdomTree Management Limited puede tomar la decisión de rescindir los acuerdos celebrados para comercializar sus organismos de inversión colectiva. En este caso, tal decisión se notificará a los accionistas del Estado miembro del EEE afectado y se les ofrecerá la oportunidad de reembolsar su participación en el fondo, sin gastos o deducciones, durante un plazo de al menos 30 días hábiles contados a partir de la fecha de dicha notificación.



WisdomTree.eu
+44 (0) 207 448 4330