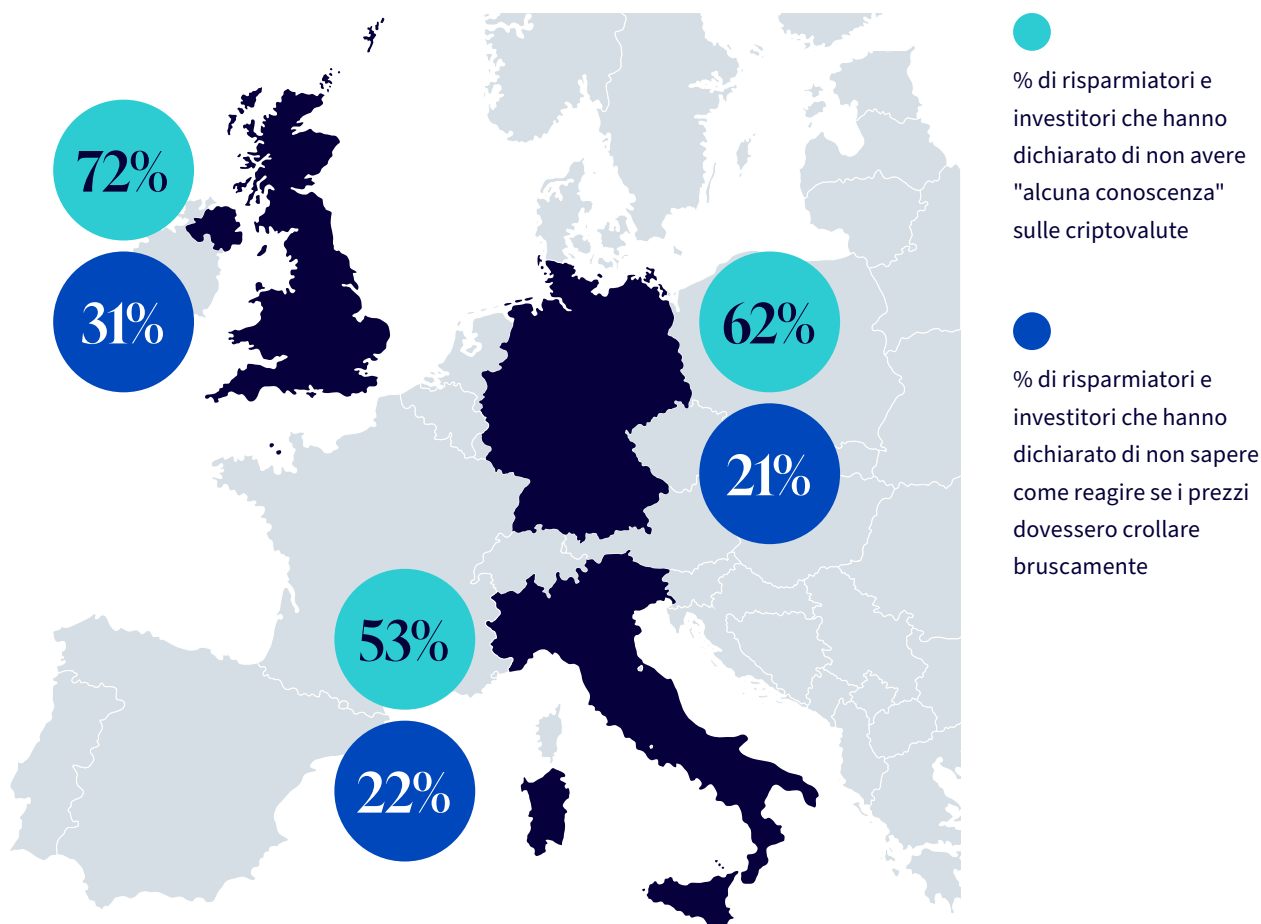


Quanto ne sanno gli investitori di criptovalute?

Una nuova ricerca evidenzia la necessità di una formazione guidata da esperti

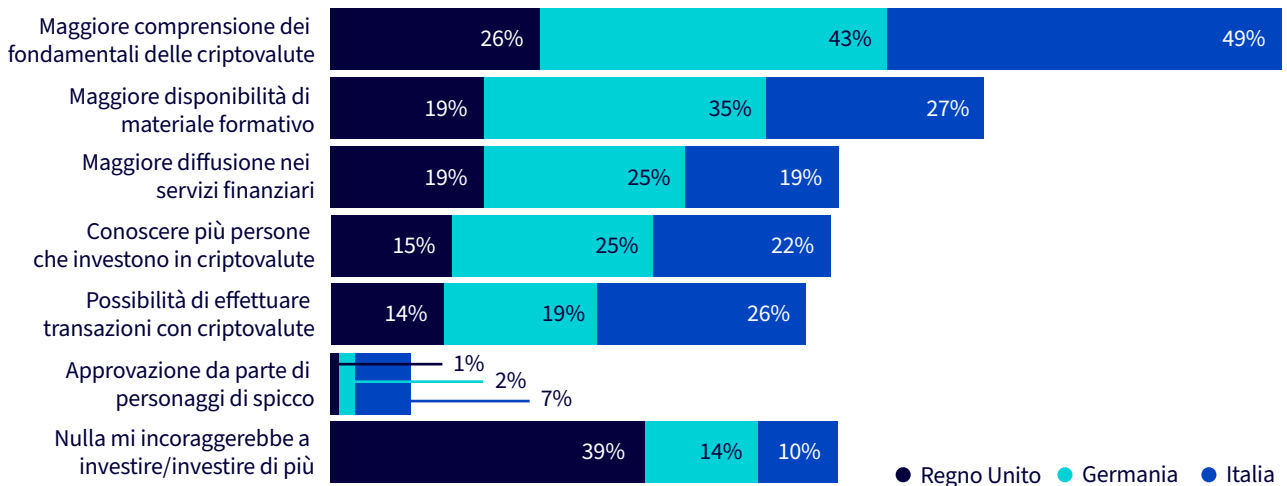
WisdomTree ha recentemente condotto un sondaggio su 3.000 risparmiatori e investitori al dettaglio in Regno Unito, Germania e Italia per comprendere il sentiment nei confronti delle criptovalute. Sebbene l'interesse per gli asset digitali sia in aumento, è chiaro che una maggiore formazione aiuterebbe a compiere scelte informate.

Curioso ma incerto: la mentalità mista dell'Europa sulle criptovalute



Una comprensione più approfondita e maggiori risorse formative aprirebbero le porte a ulteriori investimenti in criptovalute

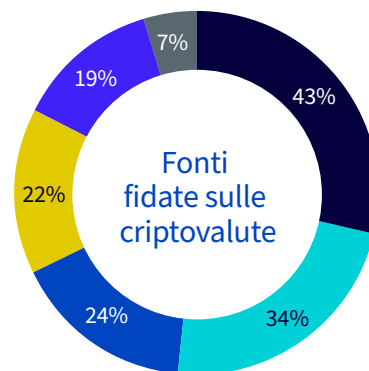
In tutte le regioni, gli intervistati hanno sottolineato che una maggiore comprensione dei fondamentali delle criptovalute li incoraggerebbe ad allocare o ad aumentare l'esposizione esistente alle stesse.



Consulenti, siti web di notizie finanziarie e piattaforme di investimento sono le fonti più fidate di informazioni sulle criptovalute

È chiaro che gli investitori desiderano approfondire le loro conoscenze sulle criptovalute, ma da dove ottengono le informazioni?

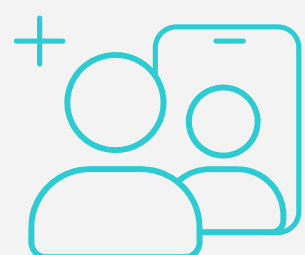
In tutte le regioni i consulenti finanziari hanno ricevuto un punteggio elevato e sono ritenuti una fonte affidabile per scoprire di più sulle criptovalute, in particolare tra gli intervistati italiani (52%), mentre il gruppo britannico ricorre maggiormente a siti web di notizie finanziarie (38%).



- Consulenti finanziari
- Siti web di notizie finanziarie
- Piattaforme di investimento
- Amici/colleghe
- Media specifici sulle criptovalute
- Altro

La Generazione Z e i Millennial sono i più propensi a utilizzare i social media/influencer per aggiornamenti sulle criptovalute

Le fonti di informazione variano significativamente in base alla fascia d'età. Il 24% dei giovani tra i 18 e i 34 anni sceglie i social media e gli influencer come fonte preferita per la ricerca, a fronte di appena il 10% e 3% rispettivamente per le fasce d'età "35-54 anni" e "oltre i 55 anni".



L'adozione mainstream è importante: quasi la metà degli intervistati aumenterebbe la propria esposizione alle criptovalute se queste fossero disponibili presso la propria banca

47%

Quasi la metà (47%) degli intervistati sarebbe più propensa a investire in criptovalute se la propria banca, piattaforma di investimento o consulente offrisse accesso a tale opzione, sottolineando l'impatto dell'adozione di canali affidabili sulla fiducia dei consumatori.

36%

Allo stesso modo, oltre un terzo (36%) ha affermato che la possibilità di includere le criptovalute nel proprio piano pensionistico lo spingerebbe a prendere in considerazione un'allocazione.

La curiosità verso le criptovalute è elevata in tutta Europa, ma la loro diffusione è frenata da lacune di conoscenza e dalla necessità di un accesso affidabile.

La nostra ricerca quantitativa proprietaria dimostra che un'allocazione in criptovalute pari anche solo all'1-2% può migliorare il profilo rischio/rendimento di un portafoglio multi-asset. Questo livello di esposizione rappresenta una posizione di mercato neutrale, rendendola adatta alla maggior parte degli investitori al dettaglio.

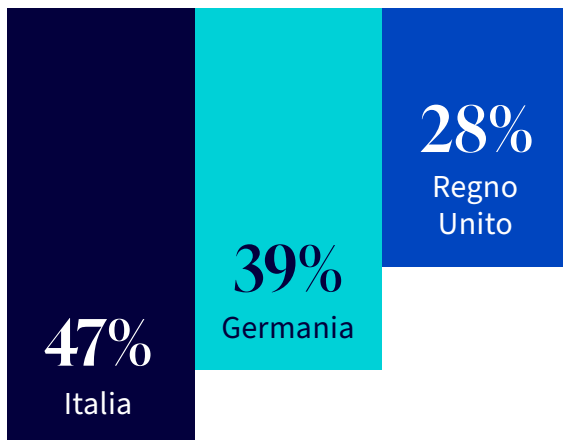
WisdomTree è leader nel settore degli asset digitali dal 2019, con il lancio di uno dei primi ETP su criptovalute di livello istituzionale e con copertura fisica in Europa. Grazie alla nostra ricerca specialistica, aiutiamo gli investitori a orientarsi con sicurezza in quest'asset class in continua evoluzione.

**Visitate il nostro [Crypto ETP](#)
Centre per tutte le nostre
risorse formative.**

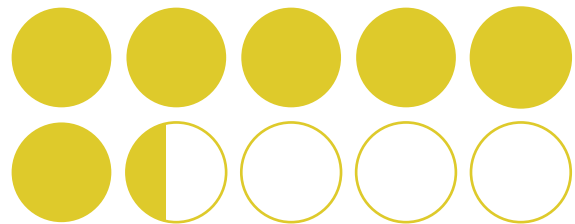
Gli investitori italiani conoscono le criptovalute, ma le preoccupazioni relative alla sicurezza rimangono

Con l'aumento dell'adozione istituzionale delle criptovalute, l'asset class sta diventando sempre più mainstream. Con una capitalizzazione di mercato globale di oltre 3.000 miliardi di dollari¹, ignorarla è ormai impossibile.

In Italia, sembra che le criptovalute stiano diventando un'asset class sempre più popolare



Quasi la metà (47%) degli intervistati del Paese dichiara di conoscerle in qualche misura; questa rappresenta una percentuale significativamente più elevata rispetto alle controparti europee (39% in Germania e 28% in Regno Unito).

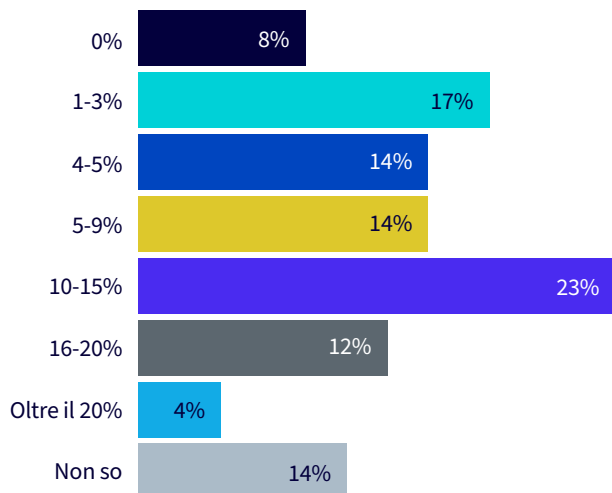


64%

Gli intervistati italiani hanno inoltre una maggiore probabilità di conoscere qualcuno che investe in criptovalute (64%) e, cosa interessante, hanno indicato “amici e familiari” come il fattore che più influenza la loro opinione al riguardo.

¹ Coingecko, 6 febbraio 2024.

La maggior parte dei partecipanti italiani ritiene che le criptovalute giochino un ruolo nei portafogli



La stragrande maggioranza degli intervistati italiani (83%) ritiene appropriato avere un'allocazione alle criptovalute (indipendentemente dall'entità), con oltre un terzo che cita il 10% o più come ponderazione appropriata: una posizione aggressiva per molti investitori al dettaglio e ben oltre l'esposizione neutra del mercato dell'1-2%.

Le preoccupazioni relative alla sicurezza degli investimenti in criptovalute rimangono

Nonostante l'interesse per le criptovalute, la maggior parte degli intervistati italiani (82%) nutre preoccupazioni sulla loro sicurezza, che possono includere minacce di hackeraggio o difficoltà di ricordare le password.

Sebbene abbiano una visione generalmente ottimistica sulle criptovalute, con il 65% che ritiene che il loro valore aumenterà nei prossimi 12 mesi, i partecipanti condividono le preoccupazioni relative alla sicurezza espresse in Germania e Regno Unito.

Nonostante gli ETP su criptovalute non siano quotati sulle borse italiane, rimangono il modo più semplice e sicuro per gli investitori di accedere a quest'asset class attraverso altri mercati europei.

Gli ETP offrono un modo più sicuro per detenere criptovalute

Partecipazioni dirette in criptovalute	ETP su criptovalute
<h3>Sicurezza degli asset</h3> 	
L'investitore deve gestire chiavi private; rischio di hackeraggio, phishing, smarrimento delle chiavi.	Custoditi da istituzioni regolamentate con protocolli di sicurezza di livello istituzionale.
<h3>Facilità di accesso</h3> 	
Richiede la creazione di conti presso exchange di criptovalute, wallet e l'apprendimento di processi tecnici.	Acquistati e venduti come titoli o ETF (exchange-traded fund) tramite un normale conto di intermediazione.
<h3>Supervisione normativa</h3> 	
Regolamentazione spesso limitata o frammentata; varia a seconda dell'exchange/giurisdizione.	Quotati su borse regolamentate; soggetti alle normative sui titoli.
<h3>Costi</h3> 	
Commissioni degli exchange, commissioni della rete blockchain, commissioni dei wallet; potenziali spread denaro-lettera.	Commissione di gestione (generalmente trasparente); nessuna commissione per le transazioni blockchain a carico dell'investitore.
<h3>Liquidità</h3> 	
La liquidità può variare a seconda dell'exchange; talvolta i tempi di prelievo sono più lenti.	Elevata liquidità durante l'orario di mercato, come per altri ETP quotati in borsa.

ETP su criptovalute di WisdomTree: leader per innovazione, dimensioni e affidabilità

In qualità di primo gestore patrimoniale affermato ad aver lanciato un ETP su bitcoin nel 2019, abbiamo continuato a essere leader nell'innovazione dei prodotti e nell'efficienza dei costi per gli investitori professionali. I nostri ETP su criptovalute, che includono singole monete e panieri diversificati, sono quotati sulle principali borse europee e combinano un modello di custodia di livello istituzionale con oltre 20 anni di esperienza nella gestione di ETP fisici.

*Tutti i dati sono tratti dal sondaggio condotto da Opinium per WisdomTree su 3.000 adulti con 5.000 sterline/euro di risparmi o investimenti con sede in Regno Unito, Germania e Italia. Per ogni paese sono state intervistate 1.000 persone.

La presente documentazione è stata redatta da WisdomTree e dalle sue affiliate e non costituisce previsione, ricerca, consulenza di investimento, raccomandazione, offerta o sollecitazione ad acquistare o vendere titoli o ad adottare qualsivoglia strategia di investimento. Le opinioni espresse sono aggiornate alla data di redazione della documentazione e possono cambiare a seconda del variare delle condizioni. Le informazioni e le opinioni riportate nella presente documentazione derivano da fonti proprietarie e non proprietarie. Pertanto, WisdomTree, le sue affiliate o i suoi incaricati, dipendenti o agenti non garantiscono la correttezza e l'affidabilità delle stesse e declinano qualsiasi responsabilità derivante da errori e omissioni (ivi compresa la responsabilità nei confronti di qualunque persona per negligenza). Fare affidamento sulle informazioni nel presente materiale è ad esclusiva discrezione del lettore. I rendimenti ottenuti nel passato non sono un'indicazione affidabile dei rendimenti futuri.